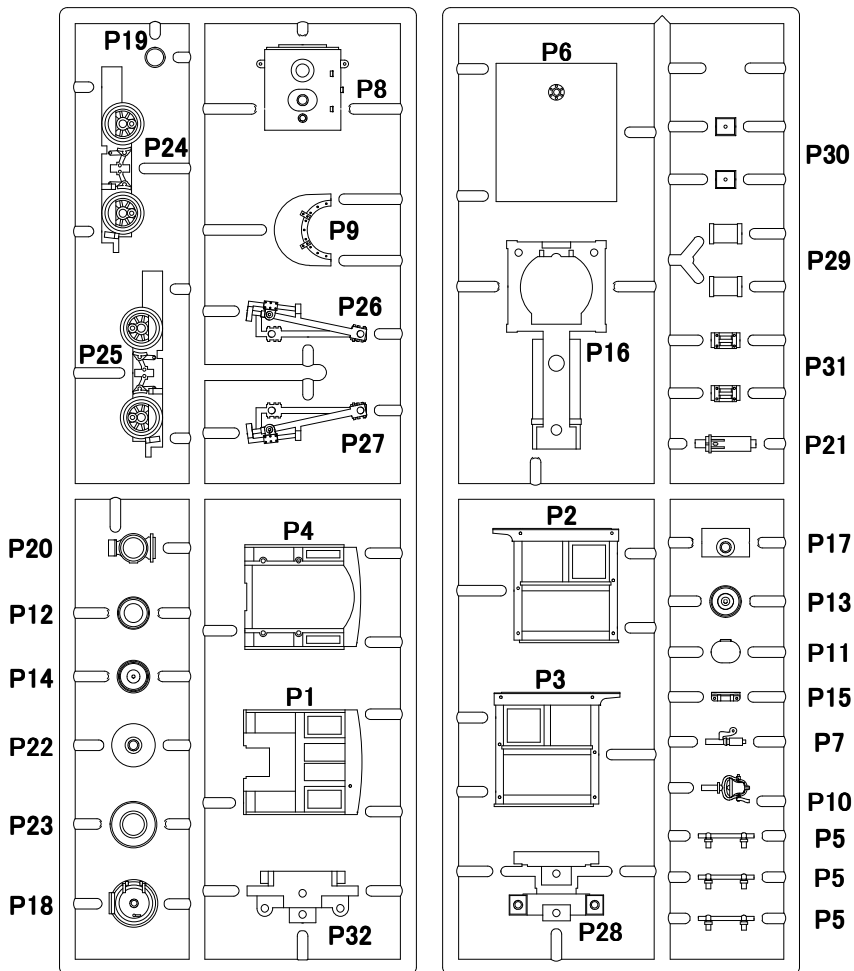


- 別途購入品  
You also need to complete
  - ・H.K.ポーター銘板
  - Makers Plates for H.K.Porter
- 内容品
  - ・プラ製ランナー Plastic Runner × 2

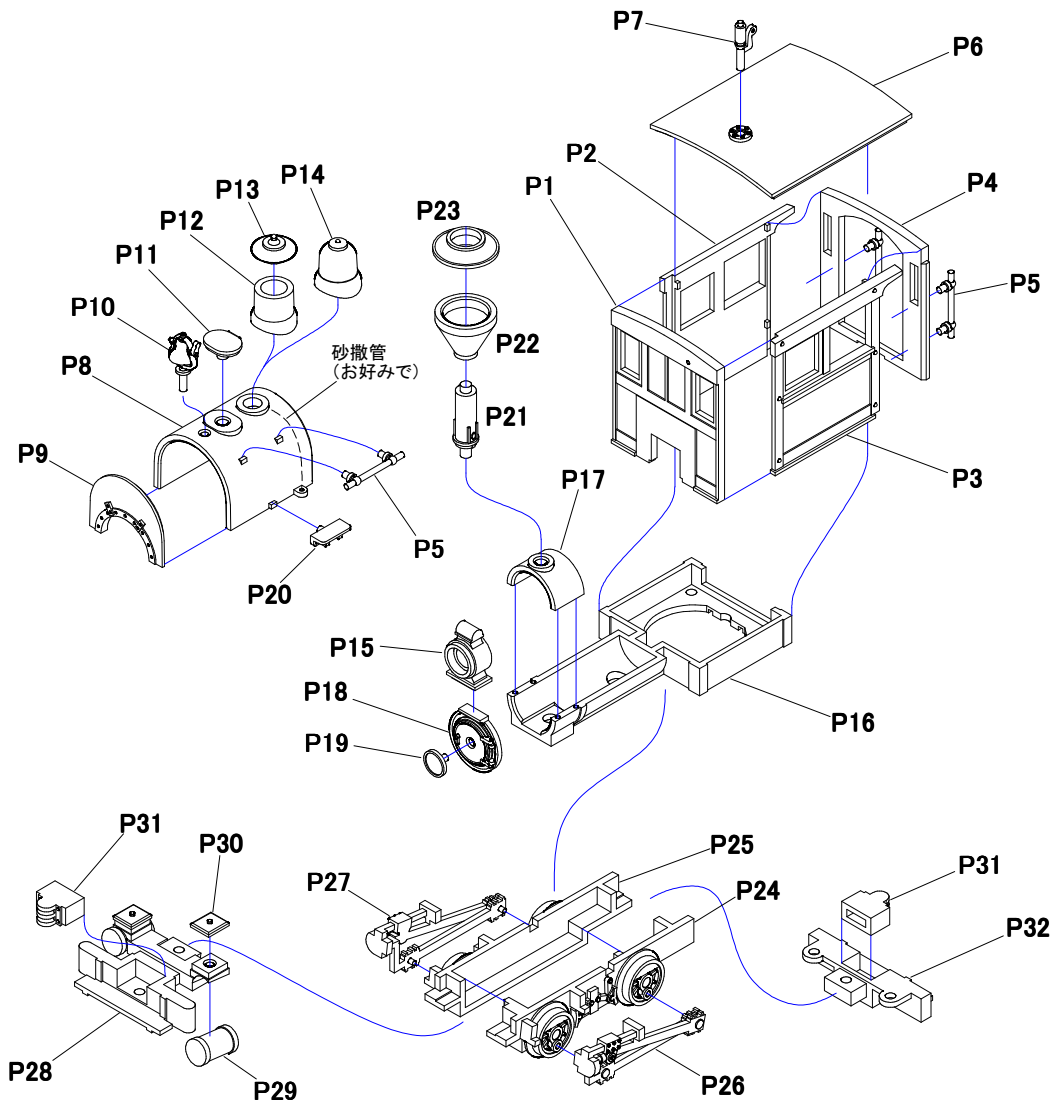
**Porter 8ton 0-4-0 Saddle Tank Kit  
Display-Only Model Instruction**

■プラパーツ番号



## ■組み立て方

- ・キャブ、サドルタンク、ベース(P16)まわりをそれぞれ組み立て、最終的に全て接着します。
  - ・P5, P15の穴はポンチマークまたは突起上端を目安にドリルであけてください。
  - ・スチームドームはP12とP14のいずれかを選択できます。
  - ・お好みでサドルタンク横の突起に穴をあければ砂撒管を固定できます(線材は別途購入)。
- またオプション(別途購入)で銘板・ナンバープレートをご用意していますのでご利用ください。  
銘板は煙室横へ、ナンバープレートは煙室前面に貼ります。



この製品には小さく尖った部品が入っています。不用意に扱っていると怪我をする恐れがありますので充分にご注意ください。

組立等のご質問はいつでもお気軽に右記へどうぞ

□製造・販売  
トーマモデルワークス  
〒340-0035 埼玉県草加市西町541-3  
Eメール : izm00625@nifty.ne.jp  
HP : <http://www.tomamw.com>

Toma Model Works  
541-3 Nishicho Soka-shi  
Saitama-ken 340-0035 Japan  
Email : [izm00625@nifty.ne.jp](mailto:izm00625@nifty.ne.jp)  
<http://www.tomamw.com>